



# Sage 50

La solution de gestion plébiscitée par les PME

sage



## Vos affaires, notre vocation !

Les petites et moyennes entreprises soutiennent activement l'économie en Suisse, offrant une place prépondérante aux postes de travail occupés dans notre pays. La mission de Sage est de les épauler afin qu'elles puissent se consacrer uniquement à leur métier et à la bonne marche de leurs affaires. Les PME ont des besoins de gestion qui peuvent être aussi sophistiqués que les grandes entreprises mais avec des ressources humaines et financières qui imposent une solution parfaitement dimensionnée et opérationnelle le plus rapidement possible.

Depuis plus de 20 ans, Sage accompagne les petites et moyennes entreprises dans leur gestion quotidienne avec une gamme de logiciels performants, conviviaux et prêts à l'emploi, complétée par un éventail de services efficaces et personnalisés. Grâce à notre réseau étendu de partenaires Sage en Suisse, le soutien de notre maison mère « Leader mondial de Business Software », nous avons une connaissance pointue du logiciel de gestion et de ses différents aspects, des enjeux économiques et des divers aspects juridiques liés aux activités de nos clients.

Notre souhait est que Votre entreprise ressente chaque jour que Sage a pour passion la réussite de vos affaires, la réalisation de vos objectifs, la satisfaction de vos collaborateurs et associés. Quelque soit votre métier, vos besoins, votre structure, Sage est toujours présent pour vous satisfaire.





# Sage 50 – Notre produit phare pour des PME exigeantes

Toutes les PME désireuses de travailler de manière professionnelle sont concernées par notre ligne de produits Sage 50, comme elles l'étaient auparavant avec Sesam PME et Winware. Chacun des programmes de cette ligne se distingue par sa flexibilité, sa convivialité et son ouverture vers un environnement de services, vaste et étendu.

Sage 50 vous offre précisément, la solution correspondant à vos besoins actuels et dans le même temps la possibilité, si nécessaire, de l'étendre à d'autres fonctions et vers d'autres modules : pour vos exigences immédiates et le développement futur de votre d'entreprise.

Avec Sage 50, vous n'aurez jamais trop de fonctionnalités ou trop peu d'automatismes et de possibilités d'analyses parce que chez Sage « adapté aux exigences » signifie d'une part que vous n'employez que les modules dont vous avez besoin et d'autre part que vous avez le choix entre des produits de différents niveaux de performance. Tout ceci avec une grande flexibilité : Vos exigences augmentent, Sage 50 évolue, s'interconnecte avec des solutions métiers, se dote d'interface intelligente, se lie à des Webshop...

## Innovation continue, perfectionnement permanent, union des forces

Poussé entre autres par ces diverses motivations, nous avons fusionné les célèbres lignes de produits Sesam PME et Winware. Nous les proposons aujourd'hui sous le nom Sage 50.



## Le saviez-vous ?

La plupart des entreprises de petites et de tailles moyennes en Suisse génèrent un chiffre d'affaires annuel situé entre CHF 250'000–300'000. Sage 50 vous aide à optimiser et augmenter le votre : Parce que vous travaillez sereinement, contrôlez mieux vos dépenses, vous avez plus de temps pour vos clients et votre métier.



# Sage 50 – La solution adéquate pour les entreprises de toutes tailles et branches d'activité

Cette reconnaissance sur le marché Suisse n'est pas le fruit du hasard, de la conjoncture ou de la chance. C'est la conséquence logique d'un travail de recherche, de promotion et d'échange entre les petites et moyennes entreprises et des spécialistes de toutes branches d'activité. Ainsi Sage 50 est devenu au fil des années l'indispensable outil au sein de l'entreprise : petite ou grande, nouvelle ou déjà expérimentée, spécialisée ou généraliste, établie à Zurich ou à Lausanne, rêvant d'extension ou voulant garder une petite structure...

Avec Sage 50 vous avez une solution pour tout, nous avons une réponse à tout !

## **Sage 50 Professional pour les entreprises,**

- qui ont des exigences très élevées dans les domaines de la comptabilité, de la facturation, de l'analyse et des états.
- qui ont leurs propres responsables comptables et financiers ou un département financier
- qui effectuent sans aide externe leur bouclage de l'exercice.
- qui travaillent avec leur fiduciaire pour l'optimisation de leur bouclage et pour les impôts.
- qui utilisent l'ensemble comptable comme un instrument de direction.

## **Sage 50 Standard pour les entreprises,**

- qui ont des exigences accrues au niveau des fonctionnalités, possibilités d'états qui sont à disposition dans leur solution comptable.
- qui ont des objectifs précis concernant leur comptabilité, leur finance et leur liquidité.
- qui font appel à leur fiduciaire le plus souvent uniquement pour la vérification, le conseil, les impôts et le bouclage.

## **Sage 50 Lite pour les entreprises,**

- qui, en règle générale, sont en étroite relation avec leur fiduciaire.
- qui, font appel quotidiennement aux états comptables.
- qui n'utilisent pas les monnaies étrangères

## **Sage 50 Easy pour les indépendants et petites entreprises**

- qui attendent de leur logiciel d'entreprise qu'il couvre sobrement et simplement leurs exigences actuelles.

## **Services et Know-How**

C'est pour vous apporter une aide au quotidien que nous mettons à votre disposition un ensemble de formules d'assistance et de services qui vous permettent un gain de temps considérable, une fiabilité et une expertise sur vos applications et vos connaissances. Ainsi Sage ne se limite pas à la notion d'éditeur de solution de gestion globale mais l'élargit à une offre de services étendue pour vous accompagner au quotidien:

### **Initial Plus Pack**

- Contrat de services et de support pour une durée courte de 5 mois.

### **Plus Pack**

- Contrat de service et de support, incluant les mises à jour gratuites, une réduction sur toutes les formations, et de nombreux avantages encore.

### **Autres**

- Formations sur des produits et sur des thèmes spécifiques, ateliers et séminaires
- Services ASP
- Financial Services (Leasing de logiciel)
- HR-Outsourcing
- Direction de projets
- Base de connaissances
- Ouvrages spécialisés



# Sage 50 – Modules individuels ou solutions Pack

Modules individuels de la ligne de produits Sage 50

**Comptabilité générale avec les options:**

- Nouveau modèle de compte (NMC)
- Fiduciaire
- Interface pour la comptabilité
- Interface archivage
- E-Banking & E-Factures
- Licence supplémentaire de base de données

**Comptabilité générale pour mandants (Pré-saisie)**

**Comptabilité analytique avec les options:**

- Consolidation
- Performances & Interfaces

**Gestion des immobilisations**

**Gestion commerciale**

- Facturation automatique
- Interface pour la gestion commerciale

**Facturation**

**Gestion des salaires avec les options:**

- Impôts à la source
- Procédure unifiée de communication (PUCS)
- Administration des présences et des absences
- E-Banking
- Comptabilité analytique
- Interface avec une comptabilité tierce

## Solutions Pack de la ligne de produits Sage 50

- **Ensemble comptable** avec les comptabilités des débiteurs et des créanciers, trafic de paiement électronique
- **SmallBusiness Pack** avec tous les modules du pack de comptabilité et de la gestion commerciale
- **Business Pack** avec tous les modules du pack de comptabilité, de la gestion commerciale et de la gestion des salaires



### **Sage Suisse**

Sage Suisse SA, filiale du groupe d'éditeurs de logiciels Sage plc, est le leader suisse des solutions globales de gestion. Ces logiciels complets pour PME se distinguent par leur convivialité, leur grande fonctionnalité et leur technologie moderne. Grâce à leur architecture ouverte, les solutions logicielles s'adaptent en permanence aux nouvelles exigences imposées par les spécificités propres aux branches de chaque produit. L'entreprise bénéficie également d'une gamme de services étendue et proche de ses clients : en plus de l'assistance produit classique, de la formation produit et technique approfondie, Sage Suisse SA offre également, en tant que fournisseur global, des services complets dans les secteurs de la finance et des ressources humaines.

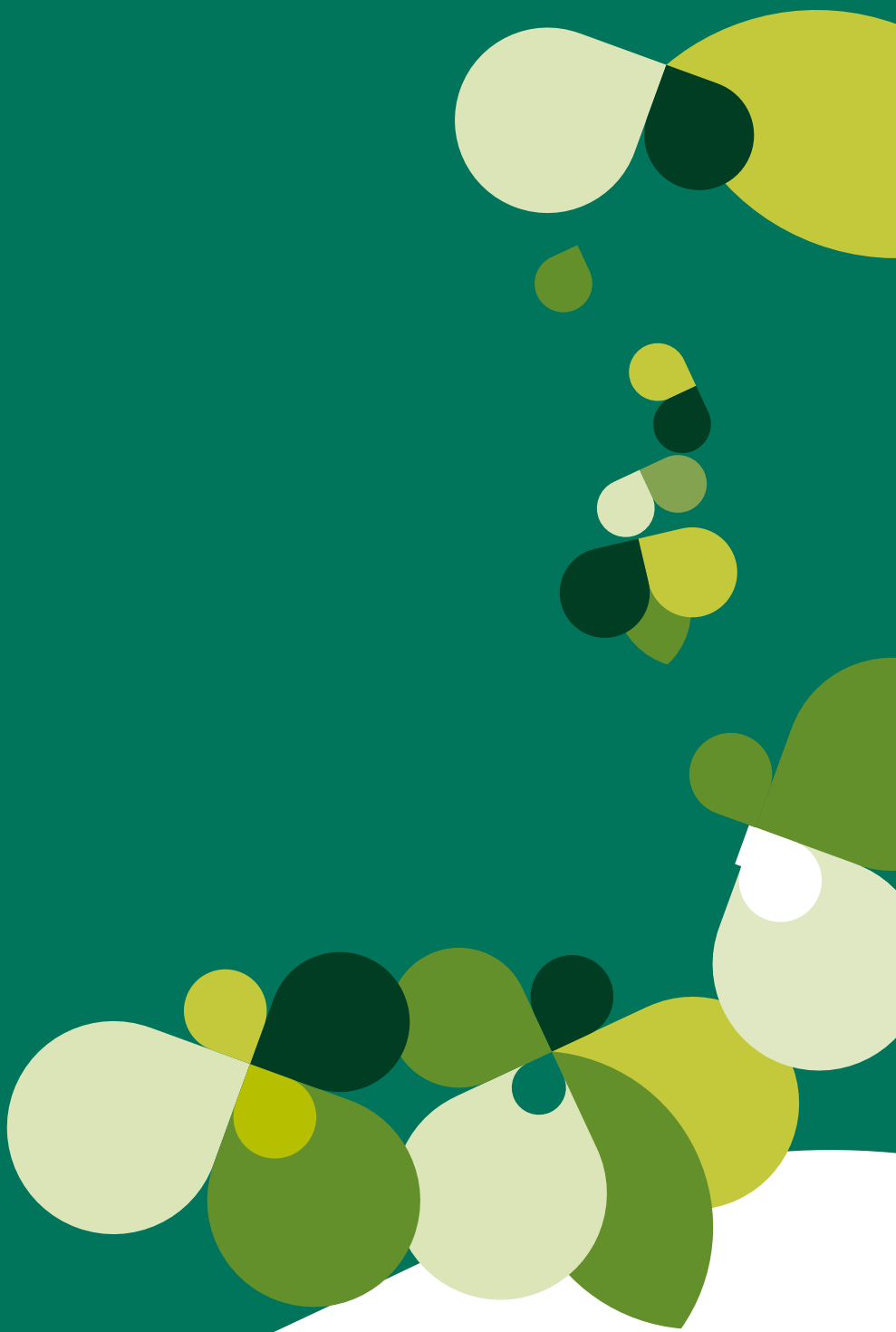
### **Sage Suisse SA**

- 1999 Sage Group Plc. reprend Softinc Ltd
  - 2002 Acquisition de HR Management AG
  - 2003 Acquisition de Winware AG, Saint-Gall
  - 2005 Acquisition de Simultan AG, Altishofen
  - 2006 Acquisition de Bäurer (Suisse) SA, Dielsdorf
  - 2007 Acquisition de Pro-Concept SA, Sonceboz-Biel
  - 2009 Nouveau siège social à Root-Längenbold
- 
- Clients : plus de 63'000
  - Revendeurs : plus de 800
  - Employés : 380

### **Sage Group Plc. dans le monde :**

- Fondation en 1982 de Sage
- 1989 Formation du Sage Group Plc. et introduction en bourse (FTSE)
- Clients : plus de 5,8 millions
- Revendeurs : plus de 30'000
- Employés : Plus de 14'500

(Etat 2009)



**Sage Suisse SA**

Infoline: 0848 868 848  
Téléfax: 058 944 18 18

[info@sagesuisse.ch](mailto:info@sagesuisse.ch)  
[www.sagesuisse.ch](http://www.sagesuisse.ch)